

经度:115.7°

纬度:39.5°

高度:521m

S3313搜索系统

高级设置

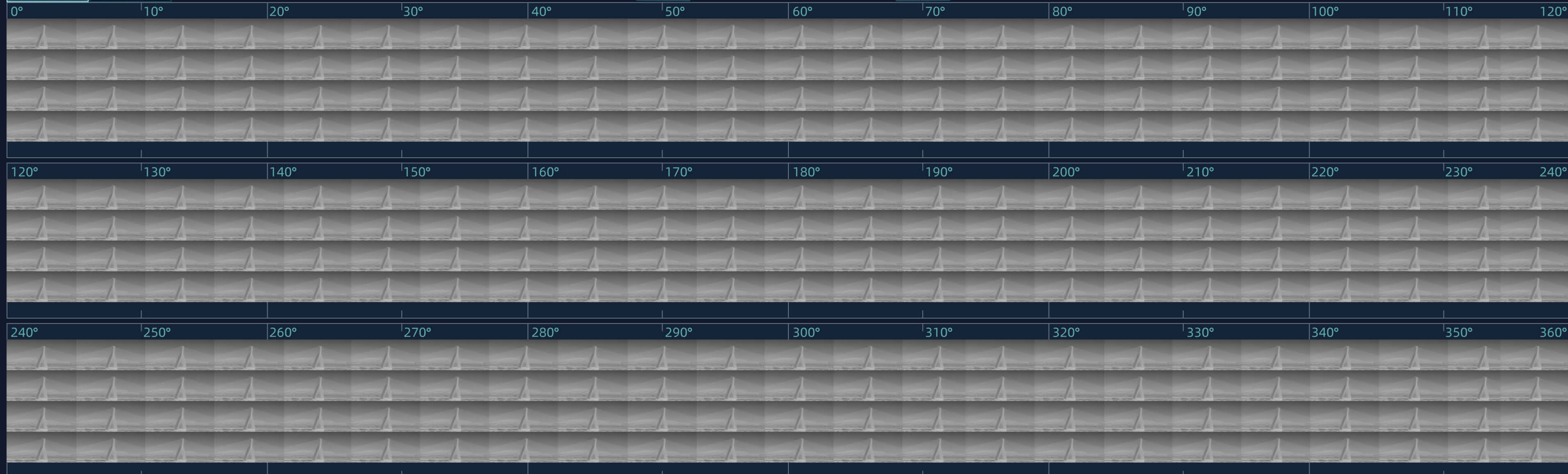
10:32:10

Version 1.1.5

退出

全局图像

局部图像



目标位置示意

设备位置
东经: 123°24'6.00"
北纬: 23°24'6.00"

平台方位
方位角: 123.45°
俯仰角: 23.45°



设备指向
北向: 0.12°

目标信息列表

搜索速度 重新排序 清空目标

目标批号	方位角	俯仰角	目标状态	目标批号	方位角	俯仰角	目标状态
1	162.22°	25.32°	12	11	162.22°	25.32°	12
2	162.22°	25.32°	12	12	162.22°	25.32°	12
3	162.22°	25.32°	12	13	162.22°	25.32°	12
4	162.22°	25.32°	12	14	162.22°	25.32°	12
5	162.22°	25.32°	12	15	162.22°	25.32°	12
6	162.22°	25.32°	12	16	162.22°	25.32°	12
7	162.22°	25.32°	12	17	162.22°	25.32°	12
8	162.22°	25.32°	12	18	162.22°	25.32°	12
9	162.22°	25.32°	12	19	162.22°	25.32°	12
10	162.22°	25.32°	12	20	162.22°	25.32°	12

状态显示





目标位置示意

高级设置

10:32:10

Version 1.1.5

退出

设备位置

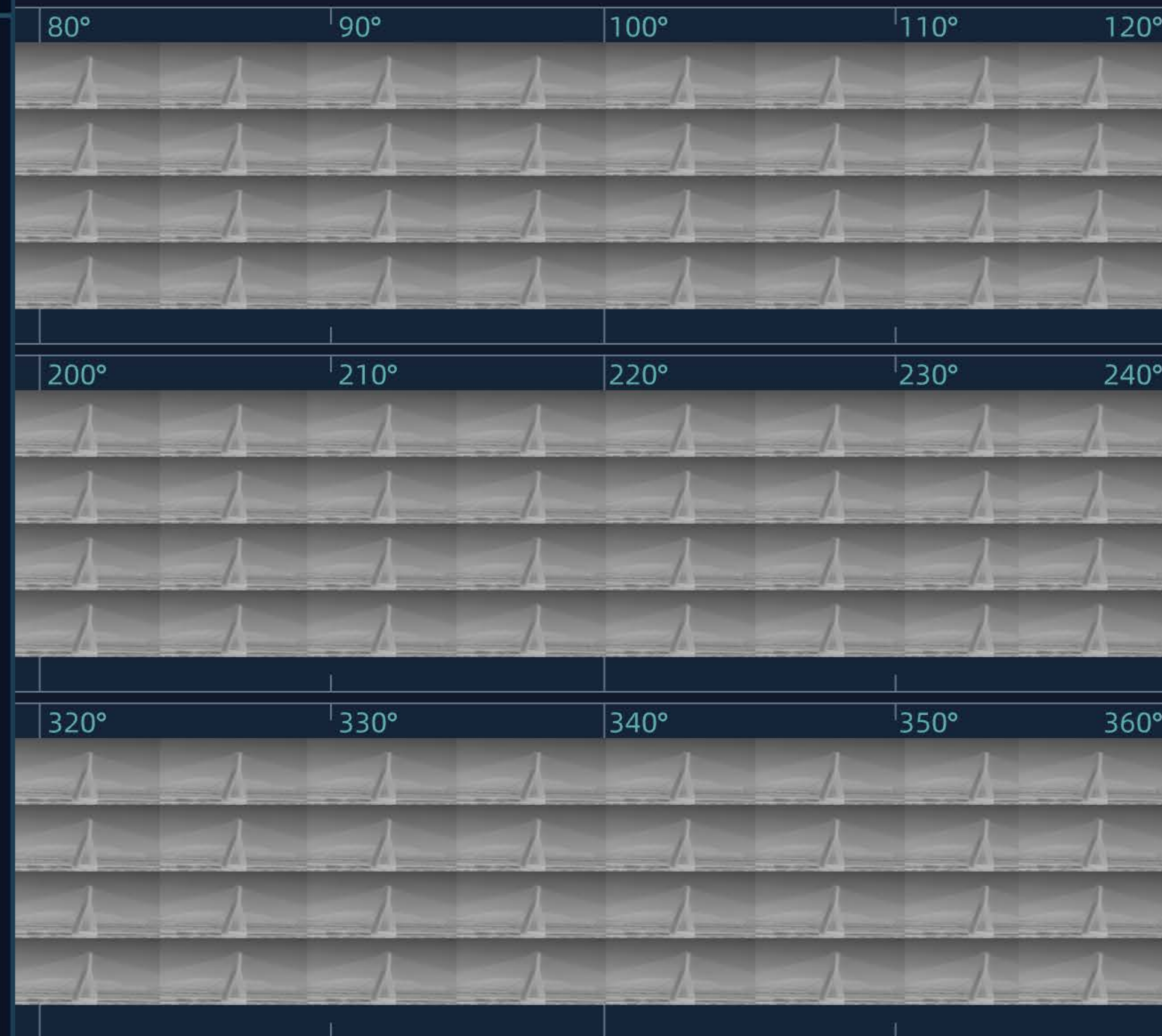
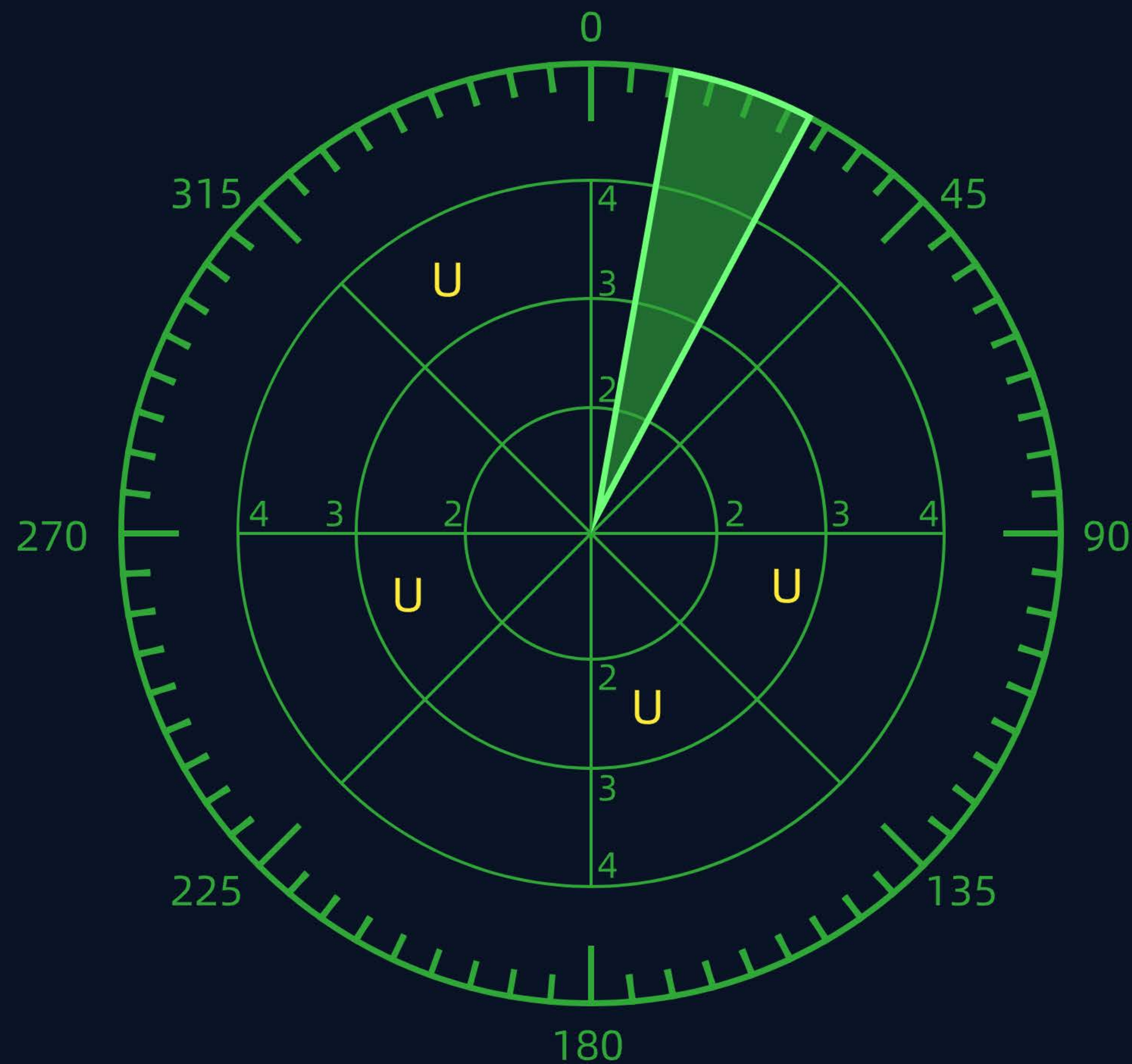
东经: 123°24'6.00"

北纬: 23°24'6.00"

平台方位

方位角: 123.45°

俯仰角: 23.45°



设备指向

北向: 0.12°



状态显示

清空目标

时延

1

1

1

1

1

1

1

1

1

1

1



红外



转台

经度:115.7°

纬度:39.5°

高度:521m

S3313搜索系统

高级设置

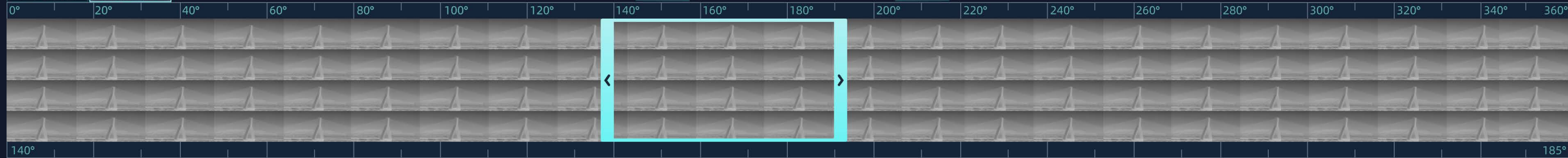
10:32:10

Version 1.1.5

退出

全局图像

局部图像



经度:115.7°

纬度:39.5°

高度:521m

S3313搜索系统

高级设置

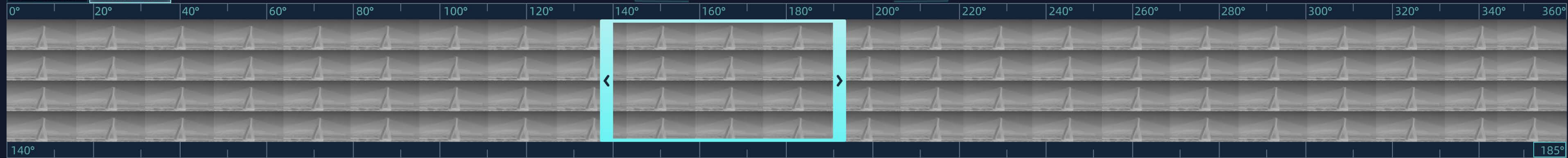
10:32:10

Version 1.1.5

退出

全局图像

局部图像



140°

185°



经度:115.7°

纬度:39.5°

高度:521m

S3313跟踪系统

高级设置

10:32:10

Version 1.1.5

退出



红外电视设置

IR 调焦 红外

一键聚焦

宽视场

窄视场

TV 调焦 电视

一键聚焦

变倍 透雾

目标位置示意

设备位置
东经: 123°24'6.00"
北纬: 23°24'6.00"

平台方位
方位角: 123.45°
俯仰角: 23.45°



设备指向 北向: 0.12°

跟踪目标信息

批号: 14:05:01
类型: 14:05:01
方位: 14:05:01
俯仰: 14:05:01
距离: 14:05:01
速度: 14:05:01
经度: 14:05:01
高度: 14:05:01

跟踪图像选择

- 红外
- 电视
- 自动

自检状态信息

目标批号	红外	电视	目标状态
1	正常	正常	12
2	正常	正常	12
3	正常	正常	12
4	正常	正常	12
5	正常	正常	12
6	正常	正常	12
7	正常	正常	12
8	正常	正常	12
9	正常	正常	12

状态信息

红外1: 正常 红外1: 正常 红外1: 正常 红外1: 正常 红外1: 正常 红外1: 正常 红外1: 正常

红外2: 正常 红外2: 正常 红外2: 正常 红外2: 正常 红外2: 正常 红外2: 正常 红外2: 正常

红外2: 正常 红外2: 正常 红外2: 正常 红外2: 正常 红外2: 正常 红外2: 正常 红外2: 正常

平台控制

测距频率 5Hz 12.5Hz 测距使能

激光距离: m 开始测距

激光

转台

搜索速度 (rpm)